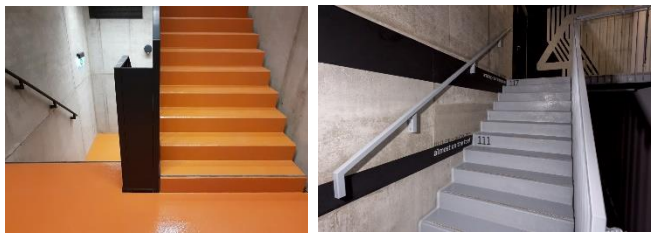


Bezspoinowe powłoki żywiczne na schodach – przegląd najciekawszych realizacji

Warszawa, 9 lipca 2024 r. – Aplikacja systemów żywicznych na schodach wymaga sporych nakładów czasu i pracy, a do tego odpowiednich umiejętności i staranności ze strony wykonawcy przy wykończeniu detali. W związku z wymaganiami dotyczącymi odpowiedniej klasy przeciwpoślizgowości, na schodach stosuje się żywice z dodatkami, takimi jak piasek kwarcowy, płatki, kruszywo marmurowe. Wykorzystanie rozmaitych materiałów i technologii pozwala uzyskać bardzo różnorodne efekty wizualne, odpowiednie do pomieszczeń przemysłowych, jak i do bardziej eleganckich, dekoracyjnych wnętrz. Dostępne są również systemy posadzkowe do zastosowań zewnętrznych, w tym szybkowiążące.

Eksperti wiodącej w zakresie rozwiązań żywicznych marki Flowcrete przedstawiają najciekawsze, inspirujące realizacje klatek schodowych.

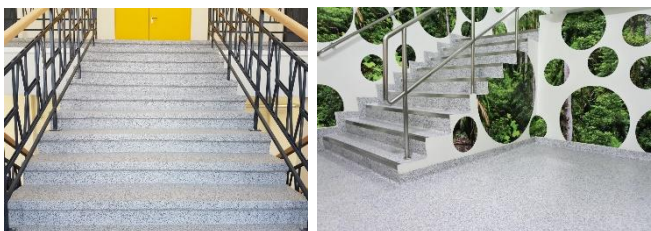
1. Atrakcyjna kolorystyka



Systemy o grubości od 1 do 2 mm, z barwionej żywicy z przesypem piaskiem kwarcowym, to typowe rozwiązanie stosowane od lat. W ostatnim czasie takie wykończenie zyskuje coraz większą popularność w obiektach użyteczności publicznej, np. w nowoczesnych biurach.

Powłoki tego typu, jak np. Flowcoat SF41, można wykonywać zarówno na schodach prefabrykowanych, jak i monolitycznych. Niezwykle ważne jest odpowiednie przygotowanie podłoża – powierzchnia biegów powinna być równa, a wszelkie niedoskonałości muszą być wcześniej naprawione. Dużą zaletą jest możliwość barwienia żywicy epoksydowej na niemal dowolny kolor. W związku z przepisami BHP, na brzegach pierwszego i ostatniego stopnia w biegu stosuje się paski żywicy o zwiększonej antypoślizgowości w kontrastowym odcieniu lub metalowe, fakturowane listwy.

2. Posadzki przypominające wyglądem terazzo, z fakturą skórki pomarańczy



Tradycyjne lastryko, czyli terazzo cementowe, ma gładką powierzchnię, powstałą w wyniku szlifowania. Ze względu na cementową matrycę, z czasem na jego powierzchni pojawiają się różne defekty wymagające naprawy.

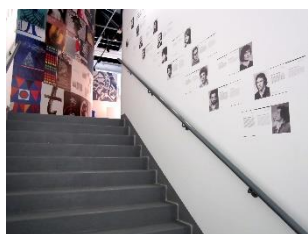
Renowację schodów, bez zwiększania ich obciążenia, można przeprowadzić poprzez ułożenie dekoracyjnego systemu na bazie żywicy epoksydowej i kolorowych płatków – Peran PGF Floor Flakes. System ten wygląda podobnie do lastryko, ale posiada lekko przeciwpoślizgową fakturę przypominającą skórkę pomarańczy. Jest to rozwiązanie nie tylko bardziej bezpieczne, ale także trwałe i odporne na ścieranie, które zachowuje estetyczny wygląd przez lata. Technologia ta pozwala uzyskać o wiele więcej atrakcyjnych efektów wizualnych, niż tylko ten przypominający klasyczne terazzo – zarówno poprzez zmianę kolorystyki żywicy, jak i zastosowanie różnorodnych mieszanek kolorowych płatków.

3. Efektowne kamienne dywany

System żywiczny typu kamienny dywan, np. Rustik Glamourstone, powstaje z kruszywa marmurowego, połączonego i otoczonego bezbarwną żywicą epoksydową. Ten niezwykle materiał przypomina w odbiorze ścieżkę usypaną ze szlachetnych kamyczków i wywołuje skojarzenia z dywanem. System posiada przestrzenną strukturę, która tłumi odgłos kroków oraz sprawia wrażenie miękkości. Aplikacja takiej posadzki na schodach jest dużym wyzwaniem dla firmy wykonawczej ze względu na konieczność zachowania dużej staranności oraz precyzji wykonania. Przy doświadczeniu i umiejętnej aplikacji efekt „WOW” jest jednak gwarantowany.

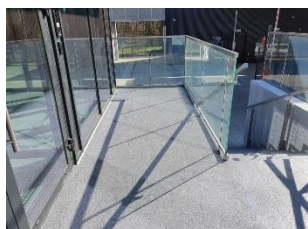


4. Systemy o zwiększonej antypoślizgowości na bazie bezbarwnej żywicy i kolorowego piasku



Powłoki żywiczne z barwionym piaskiem to korzystne rozwiązanie na schody w obiektach publicznych z kilku powodów. Chropowata, szorstka powierzchnia zmniejsza ryzyko poślizgnięcia i upadku. Zawartość kwarcu daje tej posadzce dużą odporność na ścieranie, utrzymaną nawet przy intensywnym użytkowaniu. Możliwość tworzenia własnych kompozycji mieszanek kolorystycznych piasków pozwala na uzyskanie wielu niepowtarzalnych efektów wizualnych.

Ze względu na niewielkie powierzchnie stopni wszystkie roboty muszą być wykonane ręcznie. W przypadku systemów zacieranych wymaga to od wykonawcy sporych umiejętności. W związku z tym, ze względów praktycznych, często na schodach wykonywane są systemy metodą zasypu, np. Peran STB Structure.



W przypadku schodów usytuowanych na zewnątrz budynku najlepiej sprawdzają się rozwiązania na bazie szybkowiążącej żywicy metakrylowej (MMA) i barwionego piasku kwarcowego, np. z grupy Flowfast lub Deckshield Rapide. Materiały te są odporne na działanie promieniowania słonecznego, a przy tym pozwalają na szybką aplikację, również w trudnych warunkach pogodowych – przy dużej wilgotności powietrza i podłoża oraz w niskich temperaturach.

Wykonywanie systemów żywicznych na schodach wiąże się z pewnymi ograniczeniami – nie wszystkie rozwiązania pozwalają na układanie na powierzchniach pionowych. Z tego względu przy wyborze materiałów warto skorzystać ze wsparcia doradców technicznych – ekspertów od systemów żywicznych.

Flowcrete to wiodąca marka specjalistycznych, bezspoinowych posadzek żywicznych do zastosowań przemysłowych i dekoracyjnych, która oferuje światowej klasy rozwiązania posadzkowe na bazie żywic syntetycznych: epoksydowych, poliuretanowych, metakrylowych i winyloestrowych. Posadzki żywiczne Flowcrete przeznaczone są dla wszystkich branż i sektorów gospodarki. Są to m.in. wytrzymałe posadzki przemysłowe, higieniczne posadzki antybakteryjne, wodoszczelne i elastyczne posadzki parkingowe, efektowne kolorystycznie posadzki dekoracyjne, w tym m.in. szlifowane terazzo żywiczne i „kamienne dywany” oraz specjalistyczne powłoki chemoodporne.

Tremco Construction Products Group (Tremco CPG), regionalny oddział RPM International Inc., łączy czołowe marki produktów budowlanych w Europie, takie jak illbruck, Flowcrete, Nullifire, Tremco, Vandex, Dryvit i Nudura.

Firma zatrudnia ponad 1400 osób w Europie oraz ponad 6500 osób na całym świecie i produkuje wysokiej jakości, specjalistyczne materiały budowlane, odpowiadające na złożone wymagania współczesnego budownictwa, takie jak trwałość, energooszczędność, zrównoważony rozwój. Marki skupione w Tremco CPG zaspokajają różnorodne potrzeby budowlane, od uszczelniania, klejenia i termoizolacji, po posadzki żywiczne, ochronę przeciwpożarową, hydroizolacje, systemy do budowy ścian oraz systemy dachowe.

RPM International Inc. to jedna z wiodących na świecie firm oferujących produkty budowlane dla odbiorców komercyjnych i indywidualnych, z siedzibą w Medinie, w stanie Ohio, w USA.

Dodatkowe informacje:

Agnieszka Bąk

Architekt / PR Manager

Tremco CPG Poland Sp. z o.o.

tel. +48 539 815 964, 22 879 8907

e-mail: agnieszka.bak@cpg-europe.com

Piotr Kowalczyk

Marketing Manager

Tremco CPG Poland Sp. z o.o.

tel. +48 883 303 893, 22 879 8907

e-mail: piotr.kowalczyk@cpg-europe.com